

PLAN-CONTHEY VS



VILLA INDIVIDUELLE

Située dans un chemin sans issue, cette maison a été construite en 1984.

Entièrement rénovée avec des matériaux de qualité.

Cette dernière est érigée sur une parcelle plein sud de 615 m².

Composée de 3 chambres 2 douches 3 wc. Cuisine ouverte sur le séjour et la verrière.

Pelouse avec arrosage automatique, robot tondeuse, jacuzzi.

Grands sous-sols avec 3 caves dont deux climatisées, carnotzet, bureau, chambre à lessive.

Cuisine d'été équipée au bord du biotope.

CHF 1'195'000.-



PATRICIA MOREN-AYMON

INFO@IPM-IMMO.CH

WWW.IPM-IMMO.CH

RUE DES GRANDS VERGERS 28 – 1964 CONTHEY

079 693 64 83



PLAN-CONTHEY VS



Au rez. Confortable espace de vie ouvert sur les extérieurs.



PATRICIA MOREN-AYMON

INFO@IPM-IMMO.CH

WWW.IPM-IMMO.CH

RUE DES GRANDS VERGERS 28 – 1964 CONTHEY

079 693 64 83



PLAN-CONTHEY VS



3 chambres à l'étage dont une avec armoire encastrée 3 portes.



PATRICIA MOREN-AYMON

INFO@IPM-IMMO.CH

WWW.IPM-IMMO.CH

RUE DES GRANDS VERGERS 28 – 1964 CONTHEY

079 693 64 83



PLAN-CONTHEY VS



A proximité des chambres 2 douches à l'italienne avec 1 wc et 2 doubles vasques.



PATRICIA MOREN-AYMON

INFO@IPM-IMMO.CH

WWW.IPM-IMMO.CH

RUE DES GRANDS VERGERS 28 – 1964 CONTHEY

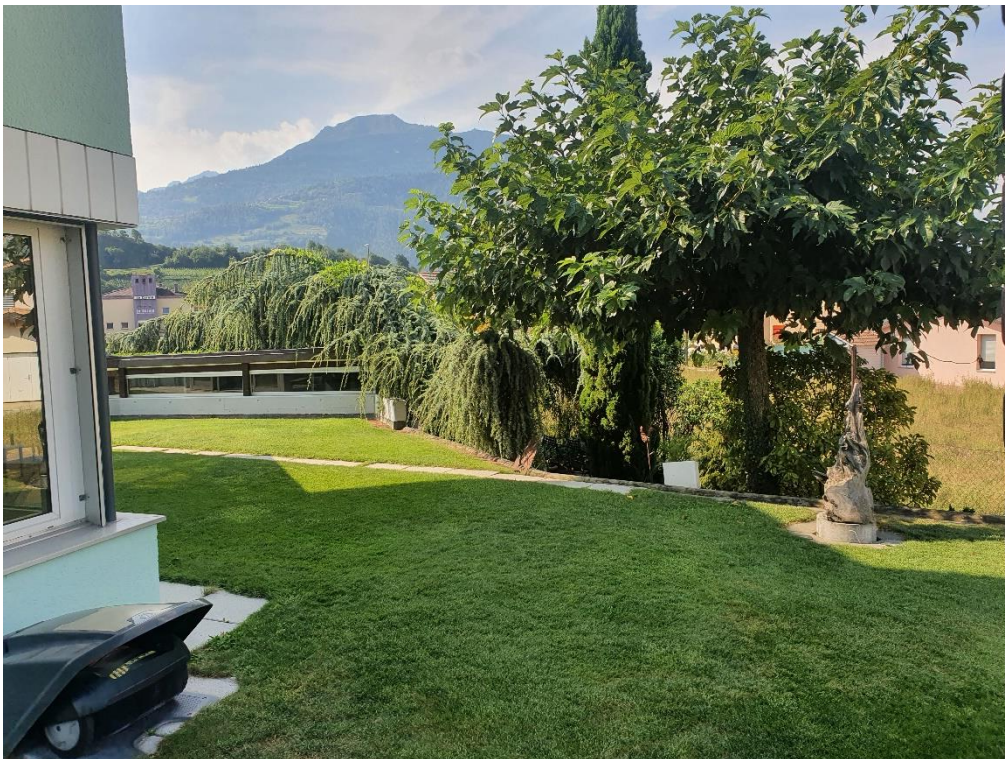
079 693 64 83



PLAN-CONTHEY VS



Terrasse avec son jacuzzi, pelouse et talus arborisé.



PATRICIA MOREN-AYMON

INFO@IPM-IMMO.CH

WWW.IPM-IMMO.CH

RUE DES GRANDS VERGERS 28 – 1964 CONTHEY

079 693 64 83



PLAN-CONTHEY VS



Au sous-sol carnotzet avec sa petite cuisine équipée.



PATRICIA MOREN-AYMON

INFO@IPM-IMMO.CH

WWW.IPM-IMMO.CH

RUE DES GRANDS VERGERS 28 – 1964 CONTHEY

079 693 64 83



PLAN-CONTHEY VS



3 caves dont 2 climatisées alimentation d'eau chaude et froide.



PATRICIA MOREN-AYMON

INFO@IPM-IMMO.CH

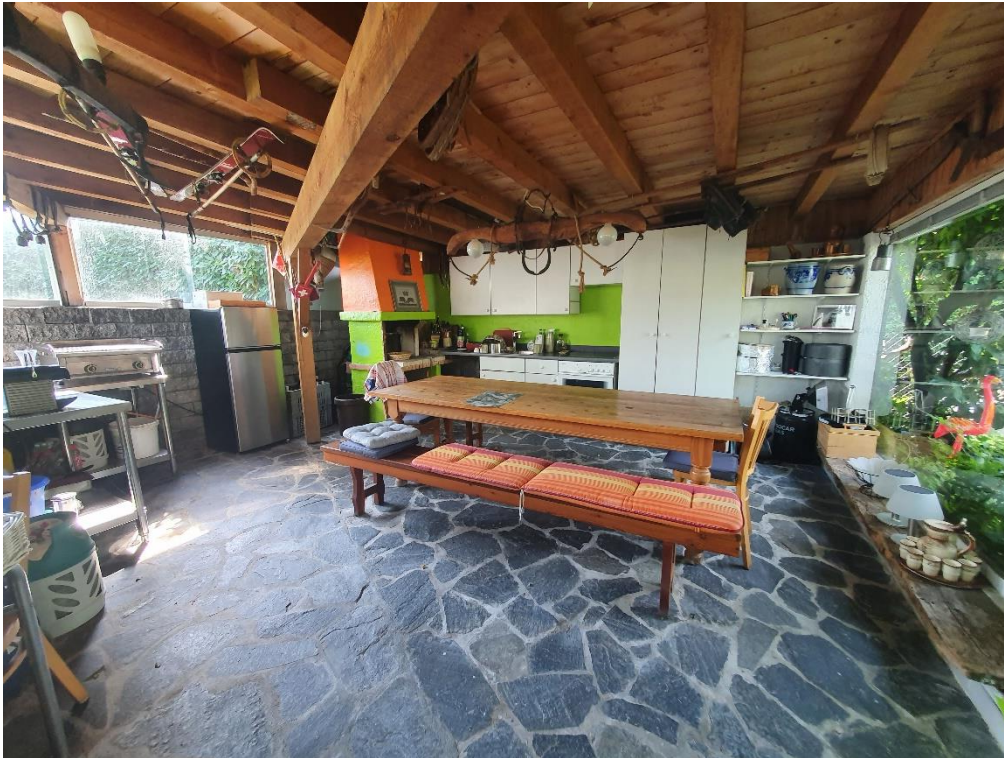
WWW.IPM-IMMO.CH

RUE DES GRANDS VERGERS 28 – 1964 CONTHEY

079 693 64 83



PLAN-CONTHEY VS



Cuisine d'été aménagée à côté du biotope et ses coins à manger intérieur, extérieur.



PATRICIA MOREN-AYMON

INFO@IPM-IMMO.CH

WWW.IPM-IMMO.CH

RUE DES GRANDS VERGERS 28 – 1964 CONTHEY

079 693 64 83



PLAN-CONTHEY VS



Cette maison se situe à proximité de toutes les commodités.

Ecole, magasins, restaurants, arrêt de bus etc. . .

Le chauffage se fait par pompe à chaleur air/ air et fourneau à pellets.

Maison d'habitation 730 m³

Cave 445 m³

Couvert extérieur 80 m³.

Couvert pour 2 voitures.

Plans et descriptif de construction vous seront envoyé sur demande.

La région des Coteaux du Soleil regroupe les communes d'Ardon, Conthey et Vétroz, elle est située au cœur du Valais, près de la ville de Sion, capitale du canton, entre le Rhône et le glacier des Diablerets. Elle vous offre des activités aussi hautes en couleur que des paysages grandioses, dans une nature encore à l'état pur comme, par exemple, dans la vallée de Derborence.



PATRICIA MOREN-AYMON

INFO@IPM-IMMO.CH

WWW.IPM-IMMO.CH

RUE DES GRANDS VERGERS 28 – 1964 CONTHEY

079 693 64 83

