

UVRIER SION VS



VILLA JUMELLE

Bien située au calme sur un terrain arborisé de 668 m².

Toutes les commodités accessibles à pied pour cette villa construite en 1991

Elle dispose de 3 chambres 1 bureau 3 salles d'eau.

D'une cuisine ouverte sur un vaste séjour équipé d'une cheminée.

Grand sous-sol avec cave, chambre à lessive, diverses pièces de stockage.

Chauffage au gaz récent.

Garage plus 4 places de parc et un box fermé en Zingue.

Libre de suite ou à convenir.

CHF 720'000.-



PATRICIA MOREN-AYMON

INFO@IPM-IMMO.CH

WWW.IPM-IMMO.CH

RUE DES GRANDS VERGERS 28 – 1964 CONTHEY

079 693 64 83



IMMOBILIER
DOSSIER N°

UVRIER SION VS



Lumineux séjour avec sa cheminée, et sa cuisine ouverte.



PATRICIA MOREN-AYMON

INFO@IPM-IMMO.CH

WWW.IPM-IMMO.CH

RUE DES GRANDS VERGERS 28 – 1964 CONTHEY

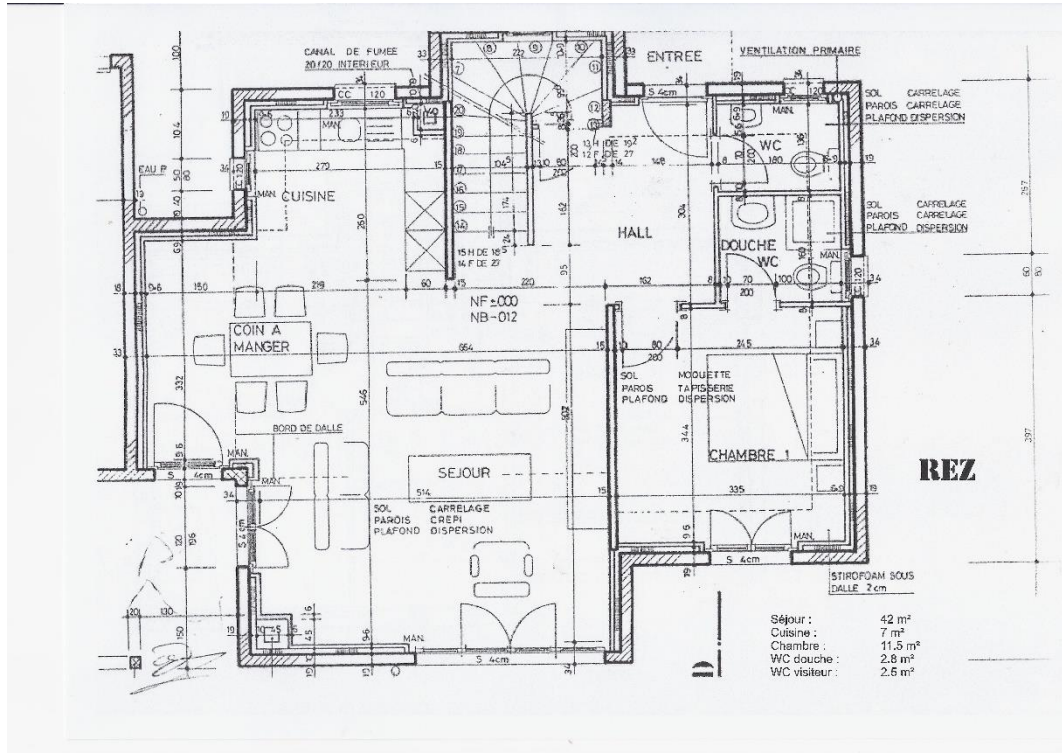
079 693 64 83



UVRIER SION VS



Une suite parentale au rez avec sa salle d'eau et un wc visiteur.



PATRICIA MOREN-AYMON

INFO@IPM-IMMO.CH

WWW.IPM-IMMO.CH

RUE DES GRANDS VERGERS 28 – 1964 CONTHEY

079 693 64 83



UVRIER SION VS



Etage avec ces 2 chambres, un bureau et sa salle de bain



PATRICIA MOREN-AYMON

INFO@IPM-IMMO.CH

WWW.IPM-IMMO.CH

RUE DES GRANDS VERGERS 28 – 1964 CONTHEY

079 693 64 83



UVRIER SION VS



A l'étage chambres mansardées avec vélux.



PATRICIA MOREN-AYMON

INFO@IPM-IMMO.CH

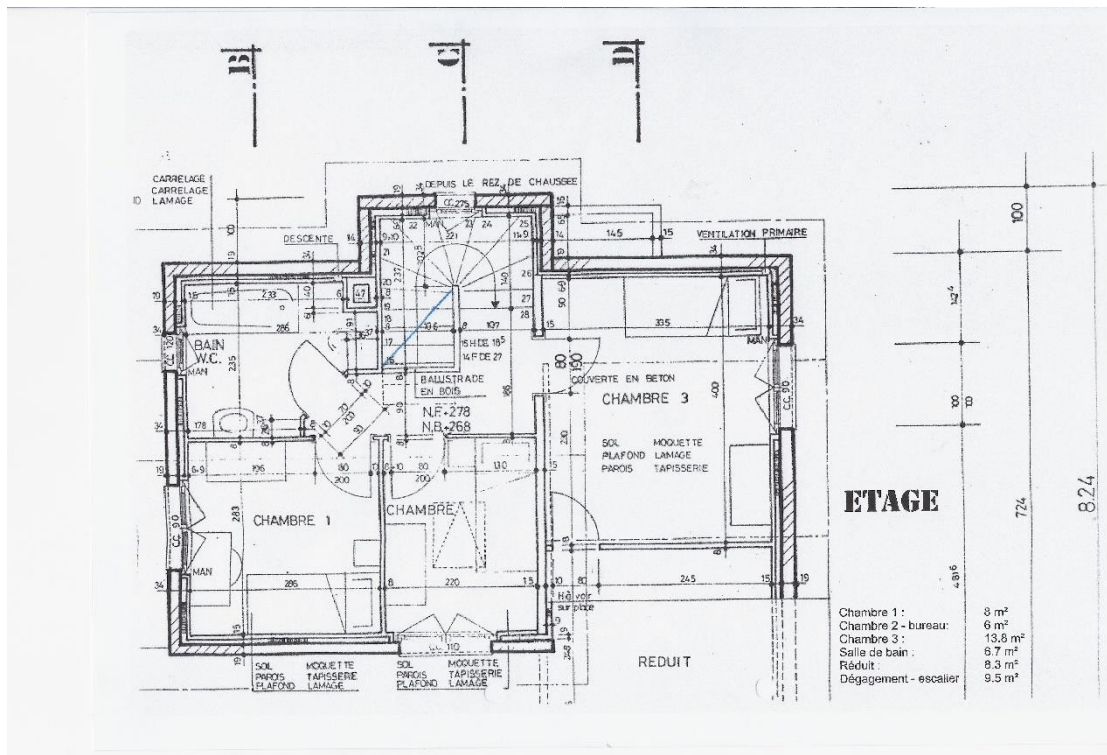
WWW.IPM-IMMO.CH

RUE DES GRANDS VERGERS 28 – 1964 CONTHEY

079 693 64 83



UVRIER SION VS



PATRICIA MOREN-AYMON

INFO@IPM-IMMO.CH

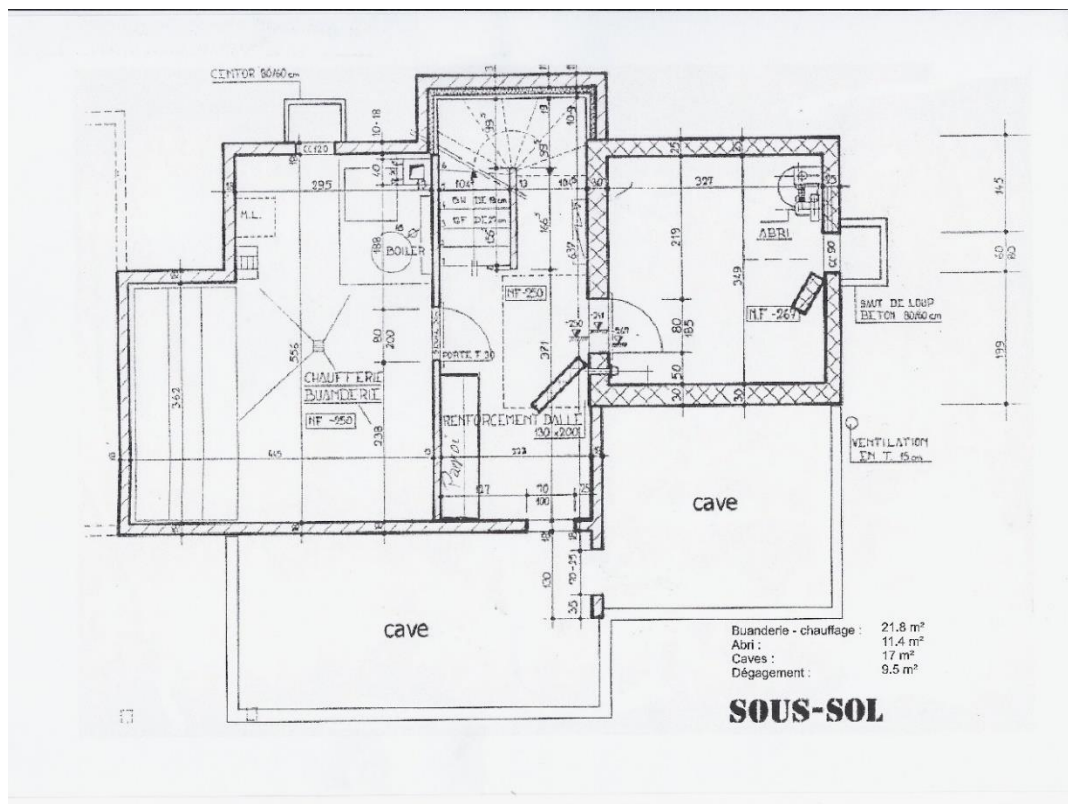
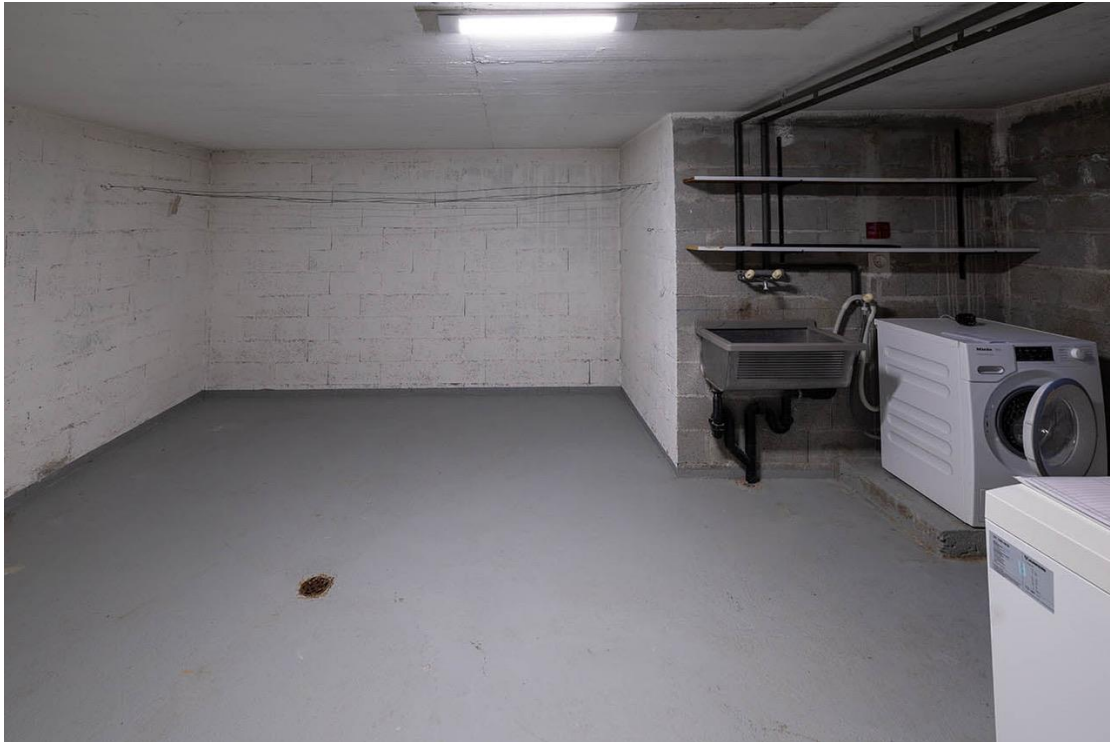
WWW.IPM-IMMO.CH

RUE DES GRANDS VERGERS 28 – 1964 CONTHEY

079 693 64 83



UVRIER SION VS



PATRICIA MOREN-AYMON

INFO@IPM-IMMO.CH

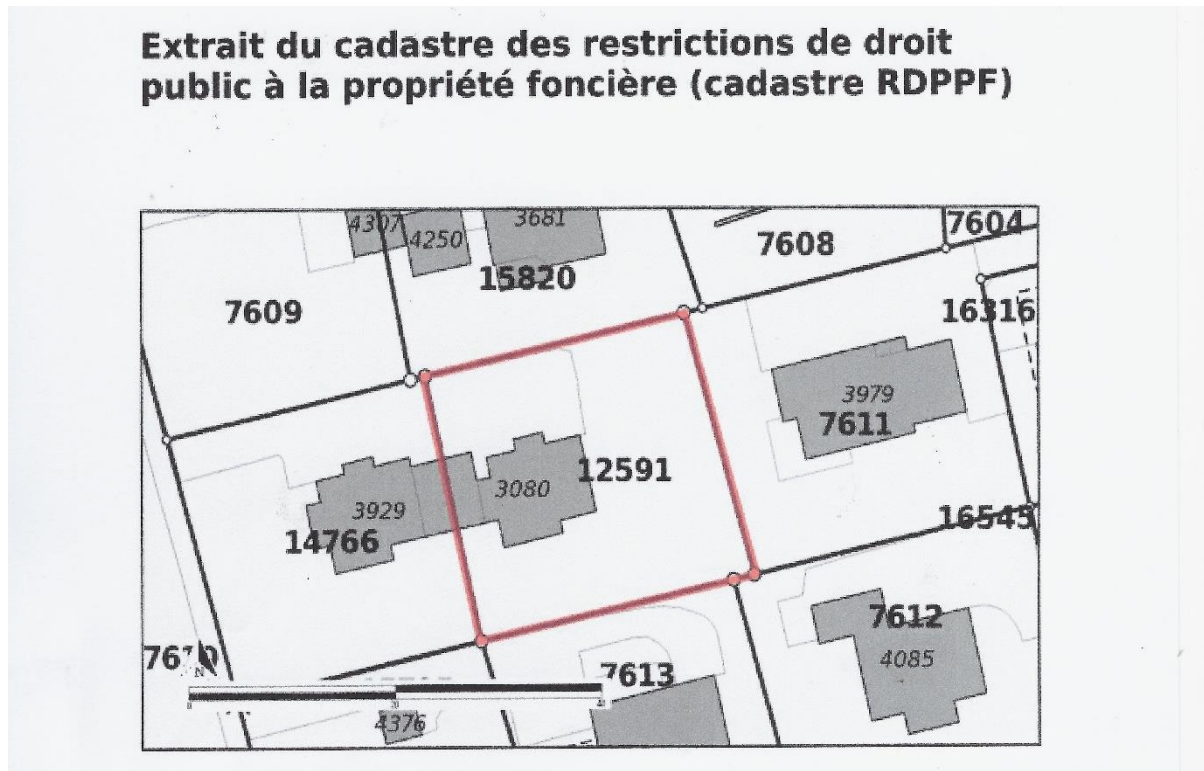
WWW.IPM-IMMO.CH

RUE DES GRANDS VERGERS 28 – 1964 CONTHEY

079 693 64 83



UVRIER SION VS



La commune d'Uvrier se situe à 5 km de la ville de Sion.

La localité est limitée à l'est par la rivière la Lienne.

Sur la rive gauche de cette rivière se trouve la commune de St Léonard.

A découvrir de bonnes tables, des petits commerces.

La commune dispose encore de beaux jardins fruitiers, quelques fermes.

De belles balades en vélo ou à pied au bord du Rhône.

La vie de quartier D'Uvrier s'est développée autour de la chapelle construite en 1968.

De son école, son beau terrain de jeux, de nombreuses associations sportives et musicales.

Sa gare et sa ligne de bus sont d'autres de ces atouts.



PATRICIA MOREN-AYMON

INFO@IPM-IMMO.CH

WWW.IPM-IMMO.CH

RUE DES GRANDS VERGERS 28 – 1964 CONTHEY

079 693 64 83

