



## 4,5 pièces

Situé dans une petite maison de 3 logements.

L'appartement de 97,47m<sup>2</sup> net, dispose d'une suite parentale avec dressing.

Economat, cave, cuisine aménagée, deux salles d'eau.

Une terrasse de 25,39 m<sup>2</sup>, plus un balcon de 10,75 m<sup>2</sup>.

Chauffage par pompe à chaleur air eau et panneaux photovoltaïques en toiture.

Début des travaux prévus pour octobre 2025

A rajouter au prix de vente 2 places de parc une extérieure et une couverte pour 40'000.- frs

**CHF 758'000.-**



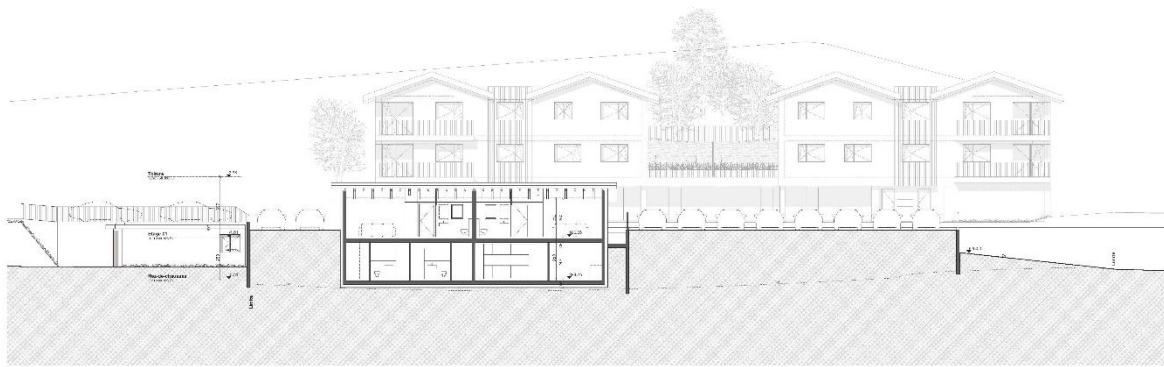
### Patricia Moren-Aymon

info@ipm-immo.ch

www.ipm-immo.ch

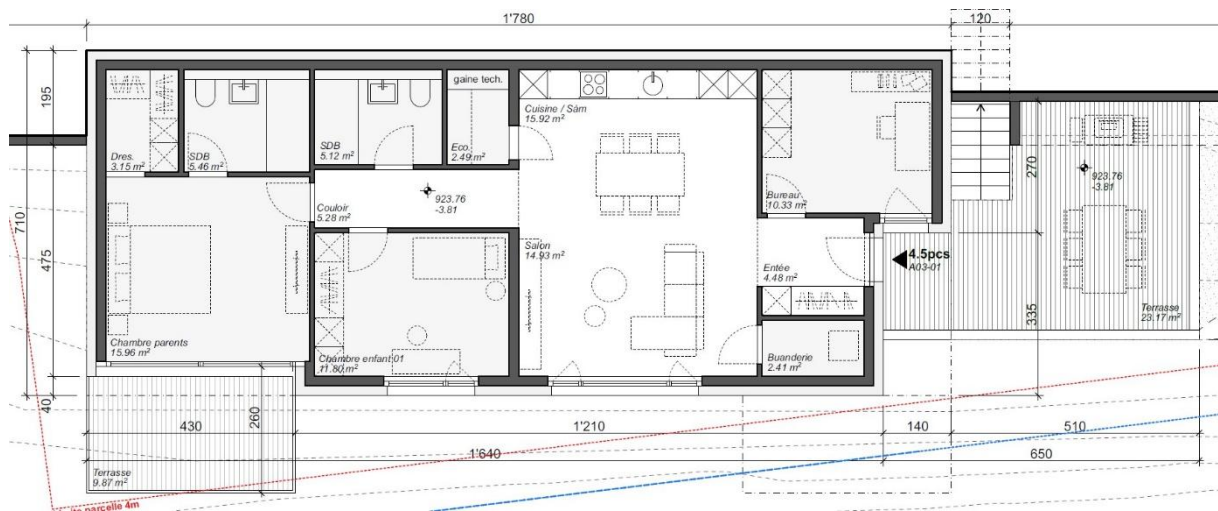
Rue des Grands Vergers 28 – 1964 Conthey

079 693 64 83



## Patricia Moren-Aymon

info@ipm-immo.ch  
www.ipm-immo.ch  
Rue des Grands Vergers 28 – 1964 Conthey  
079 693 64 83



Pour les sportifs la station de ski d'Anzère se situe à 10 minutes en voiture.

Crans-Montana et la ville de Sion à moins de 15 minutes de voiture.

De nombreuses possibilités de balade, arrêt de bus à proximité.

La commune possède de petits commerces, des cafés restaurants, pharmacie etc...

Et aussi des écoles primaires et secondaires, de nombreux clubs sportifs.

Sans oublier, une nurserie, garderie et unité d'accueil pour les enfants.

Parking 16 et 5 pour cet appartement, plus une cave derrière la place 5



## Patricia Moren-Aymon

info@ipm-immo.ch

www.ipm-immo.ch

Rue des Grands Vergers 28 – 1964 Conthey

079 693 64 83



## **Le projet Horizon propose**

Deux villas contiguës plus quatre 3,5 pièces. Une villa avec deux 2.5 pièces et un 4.5 pièces.

## **Modalité de paiements**

5% à la signature de l'acte sur le compte client du notaire

25 % dans les 10 jours dès la signature de l'acte sur compte vendeur

30 % à la pose de la première dalle du bâtiment nord sur compte vendeur

15 % à la mise hors d'eau sur compte vendeur

10 % à la pose des chapes sur compte vendeur

10% à la pose des cuisines sur compte vendeur

5 % dix jours avant la remise des clefs sur compte vendeur



## **Patricia Moren-Aymon**

info@ipm-immo.ch

www.ipm-immo.ch

Rue des Grands Vergers 28 – 1964 Conthey

079 693 64 83