



## 4,5 pièces au rez

Dans le quartier de St Guérin, proche des écoles.

Appartement au rez supérieur avec un balcon.

Il dispose de 3 belles chambres, séjour cuisine.

Une salle de bain avec douche et wc.

Immeuble construit en 1968 de 10 logements.

Chauffage au gaz avec radiateur.

Vendu avec ou sans les meubles.

Libre de suite ou à convenir.

**CHF 350'000.-**



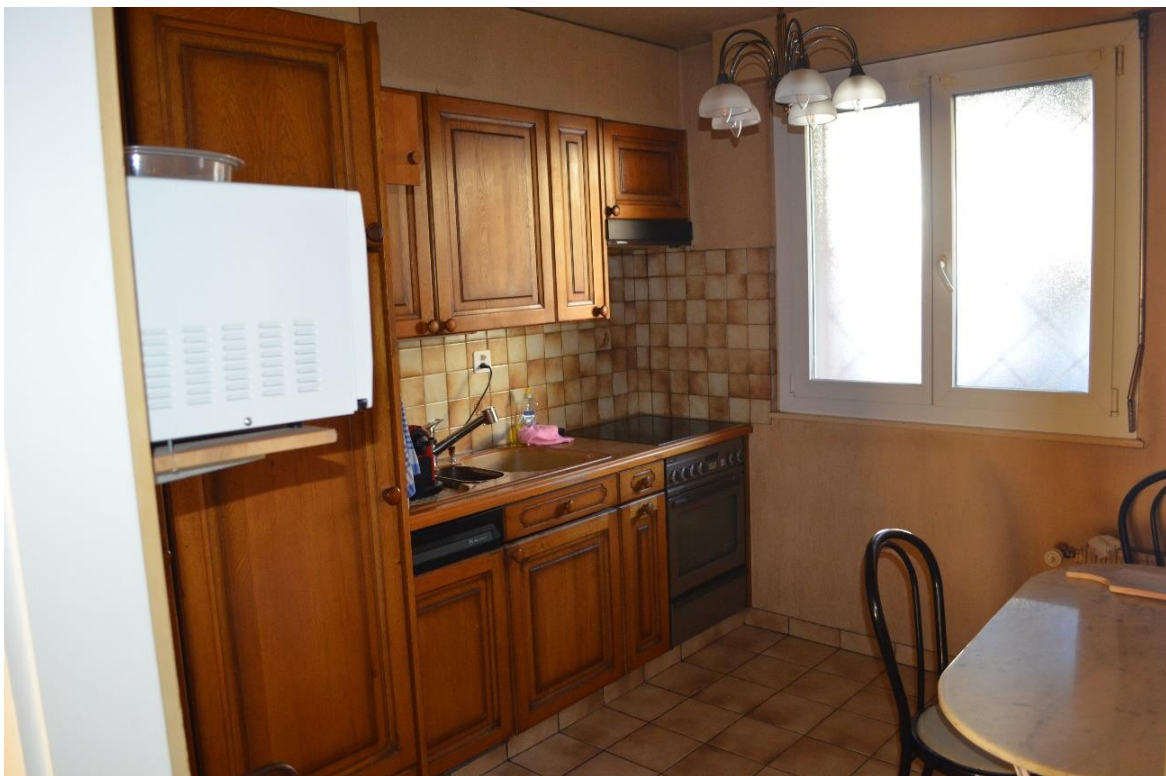
### **Patricia Moren-Aymon**

info@ipm-immo.ch

www.ipm-immo.ch

Rue des Grands Vergers 28 – 1964 Conthey

079 693 64 83



## Patricia Moren-Aymon

info@ipm-immo.ch  
www.ipm-immo.ch  
Rue des Grands Vergers 28 – 1964 Conthey  
079 693 64 83



L'appartement a été très bien entretenu.

Certaines pièces méritent un rafraichissement.

L'appartement dispose de nombreux rangements sur mesure.

Et aussi une cave et un galetas, les charges sont de 329.- frs par mois



## Patricia Moren-Aymon

info@ipm-immo.ch

www.ipm-immo.ch

Rue des Grands Vergers 28 – 1964 Conthey

079 693 64 83

# SION / VS



**Patricia Moren-Aymon**

info@ipm-immo.ch  
www.ipm-immo.ch  
Rue des Grands Vergers 28 – 1964 Conthey  
079 693 64 83





Sion est une ville située dans le sud-ouest du canton suisse du Valais.

Elle est connue pour ses fortifications qui s'élèvent au sommet de 2 collines : les ruines du château de Tourbillon, datant du XIIIe siècle, et le complexe du château de Valère, dont la basilique est dotée d'un orgue vieux de plus de 500 ans.

Dans la vieille ville se dressent la cathédrale Notre-Dame du Glarier, construite au XVe siècle, et la tour conique des Sorciers.

Les tours de la Majorie et du Vidomnat abritent le musée d'Art du Valais et sa collection d'art régional.

Et aussi la Bourgeoisie de Sion est heureuse de vous accueillir dans son domaine situé à 5 minutes du centre de la ville de Sion.

Les Iles de Sion s'étendent sur plus de 54 hectares et se présentent comme un lieu de détente et de loisirs, idéal pour les sorties en famille ou entre amis.



## Patricia Moren-Aymon

info@ipm-immo.ch  
www.ipm-immo.ch  
Rue des Grands Vergers 28 – 1964 Conthey  
079 693 64 83